
Eesti inimeste teadlikkus toidutootmisega kaasnevatest keskkonnamõjudest

Seminar "Räim tomatis ja selle keskkonnamõju" 29. august 2013

Liisi Vassar

Juhendajad: Sirli Pehme MSc

Eve Veromann PhD



EUROPEAN UNION
EUROPEAN REGIONAL DEVELOPMENT FUND
INVESTING IN YOUR FUTURE



CENTRAL BALTIC
INTERREG IV A
PROGRAMME
2007-2013



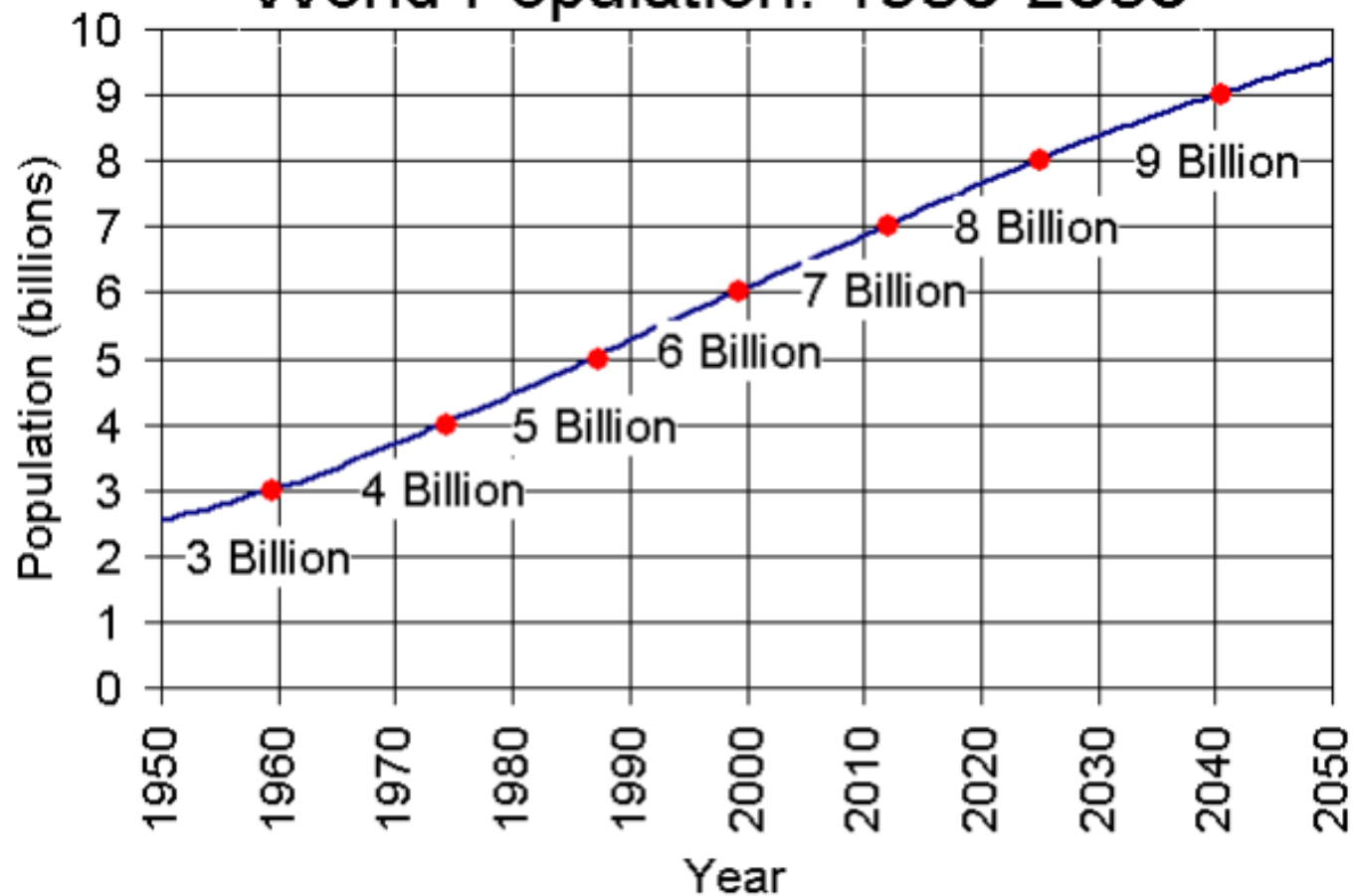
FOODWEB

Teema olulisus

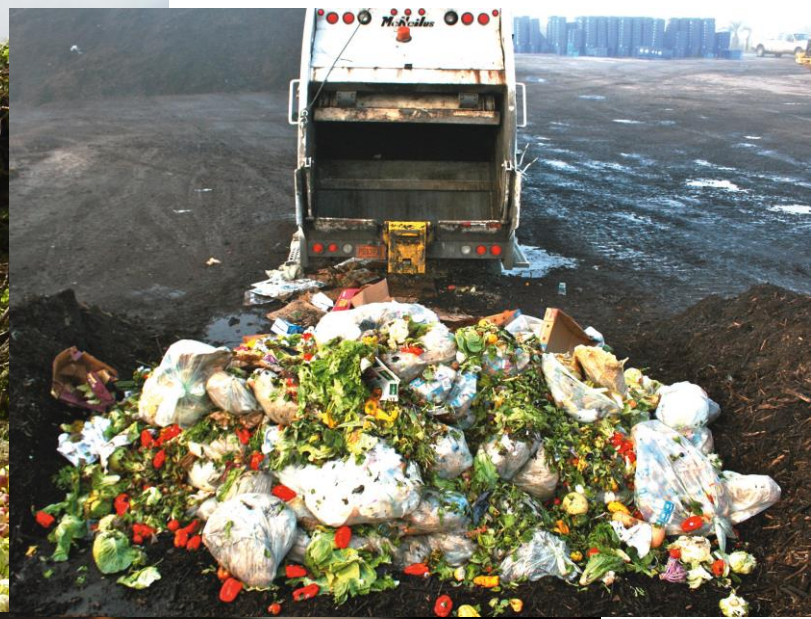
- Keskkonnamõjud läbi kogu tooteahela
- Tarbija nõudluse tekitajana
- Kasvav inimpopulatsioon, suurenev toidutootmine



World Population: 1950-2050



Source: U.S. Census Bureau, International Data Base, June 2008 Update.



Intensiivpõllumajanduse iseloomulikud tunnused

- maksimaalne toodang, spetsialiseerunud tootmine
- suured põllud, monokultuuride kasvatamine
- looma- ja kalakasvatuses minimaalsel pinnal maksimaalne toodang imporditud sööda abil
- sõltumine välistest sisenditest: mineraalväetiste ja taimekaitsevahendite ulatuslik kasutamine



Peamised keskkonnamõjud

- Ressursside kasutamine
 - Mõju mulla kvaliteedile
 - Veekogude eutrofeerumine
 - Maakasutuse muutused
 - Mõju bioloogilisele mitmekesusele
 - Keskkonna hapestumine
-

Eesmärk

- Uurida, milline on Eesti inimeste teadlikkus toidutootmisega kaasnevatest keskkonnamõjudest ja kui oluliseks nad toidutootmise keskkonnamõjusid peavad.
-

Vastanutelt uuriti

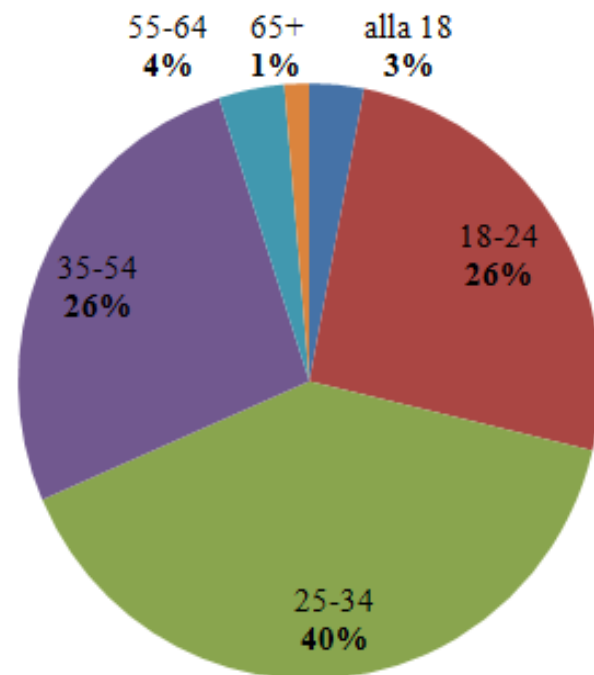
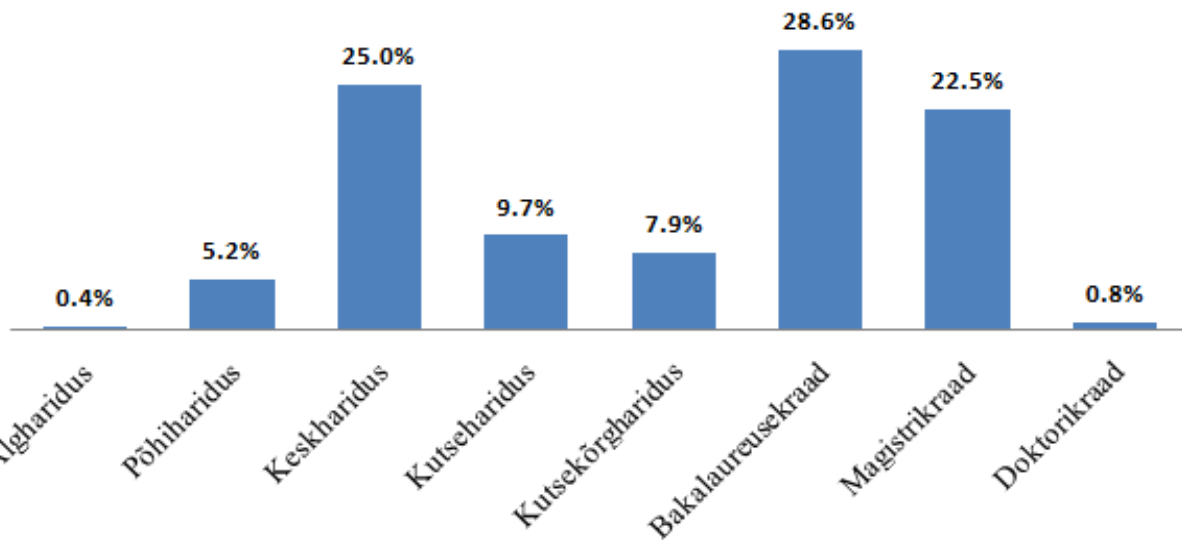
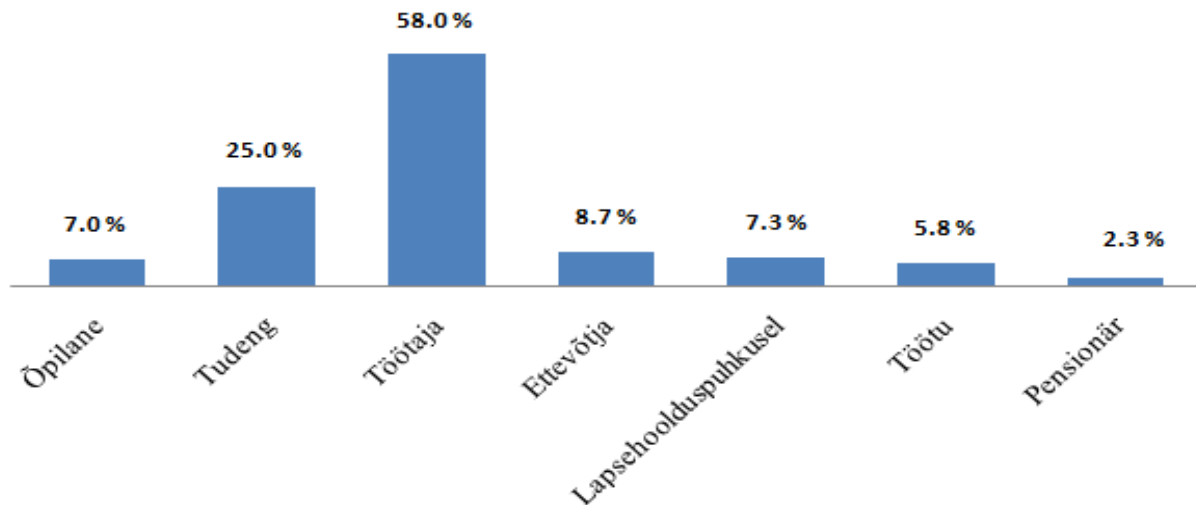
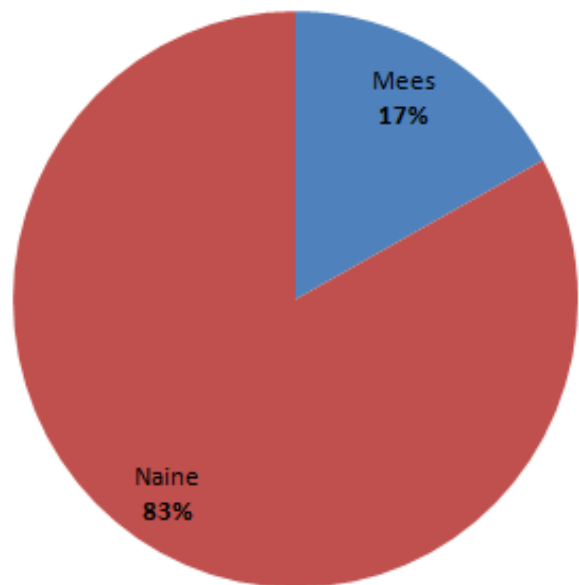
- milliseid toidutootmisega seonduvaid keskkonnamõjusid oskavad nad nimetada ning milliseid mõjusid nad oluliseks peavad;
 - millised on nende arvates kõige enam keskkonda mõjutavad toiduained ja miks;
 - paluti kirjeldada, mille põhjal toitu ostes otsustatakse, kas üks või teine toiduaine on toodetud keskkonnasõbralikult.
-

Metoodika

2013. a. veebruaris-märtsis viidi läbi internetiküsitlus, milles osales 795 inimest. Küsitlus koosnes 13 küsimusest. Küsitlus asus spetsiaalses küsitluskeskkonnas (SurveyGizmo), selle levitamiseks kasutati erinevaid kanaleid:

- Facebook'i suhtlusvõrgustik
 - Erinevad internetifoorumid (Perekool.ee, Buduaar.ee, Toidutare.ee, Trip.ee, Maaleht.ee jmt)
-

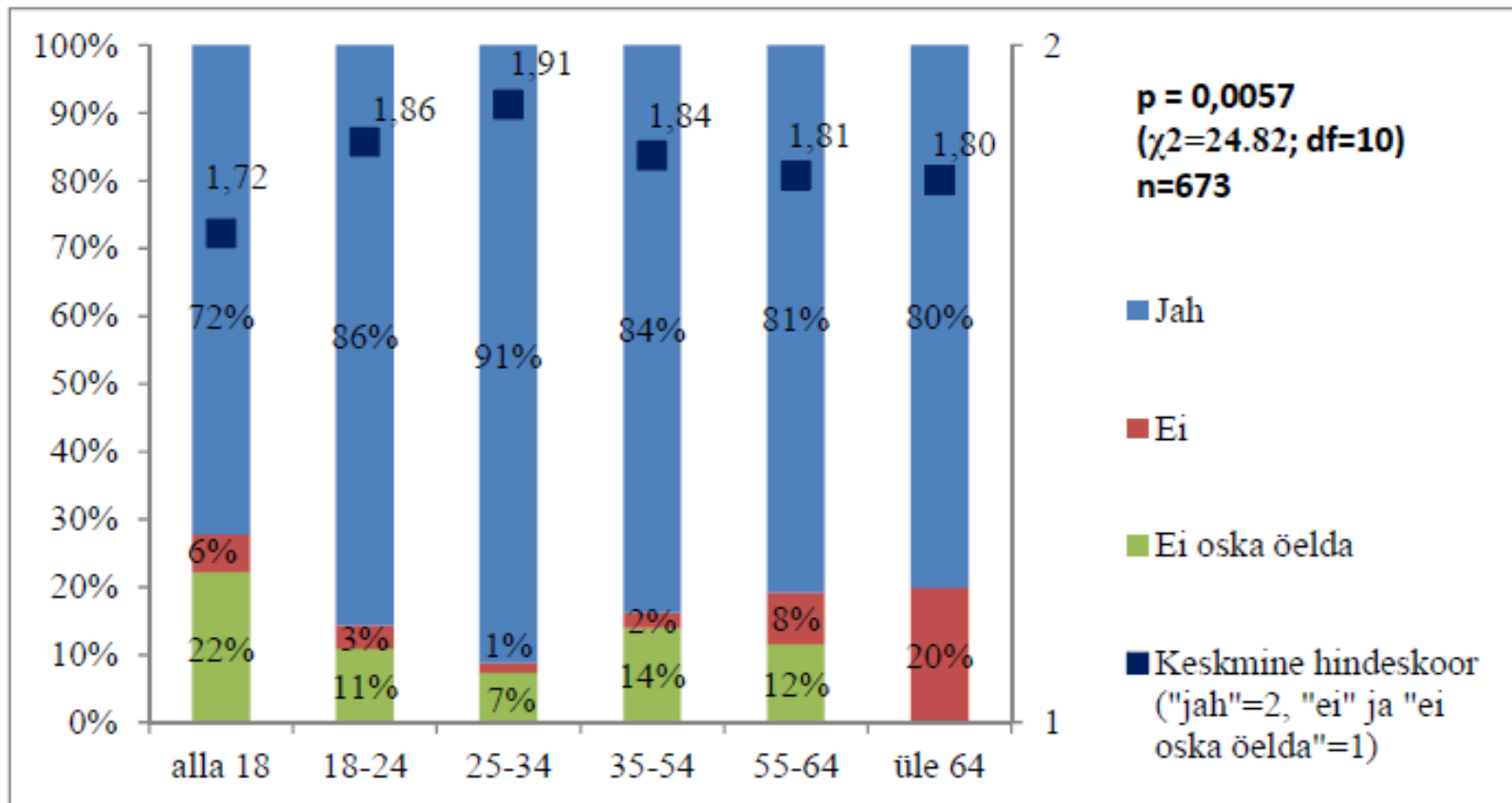
Tulemused: vastajate üldine taust



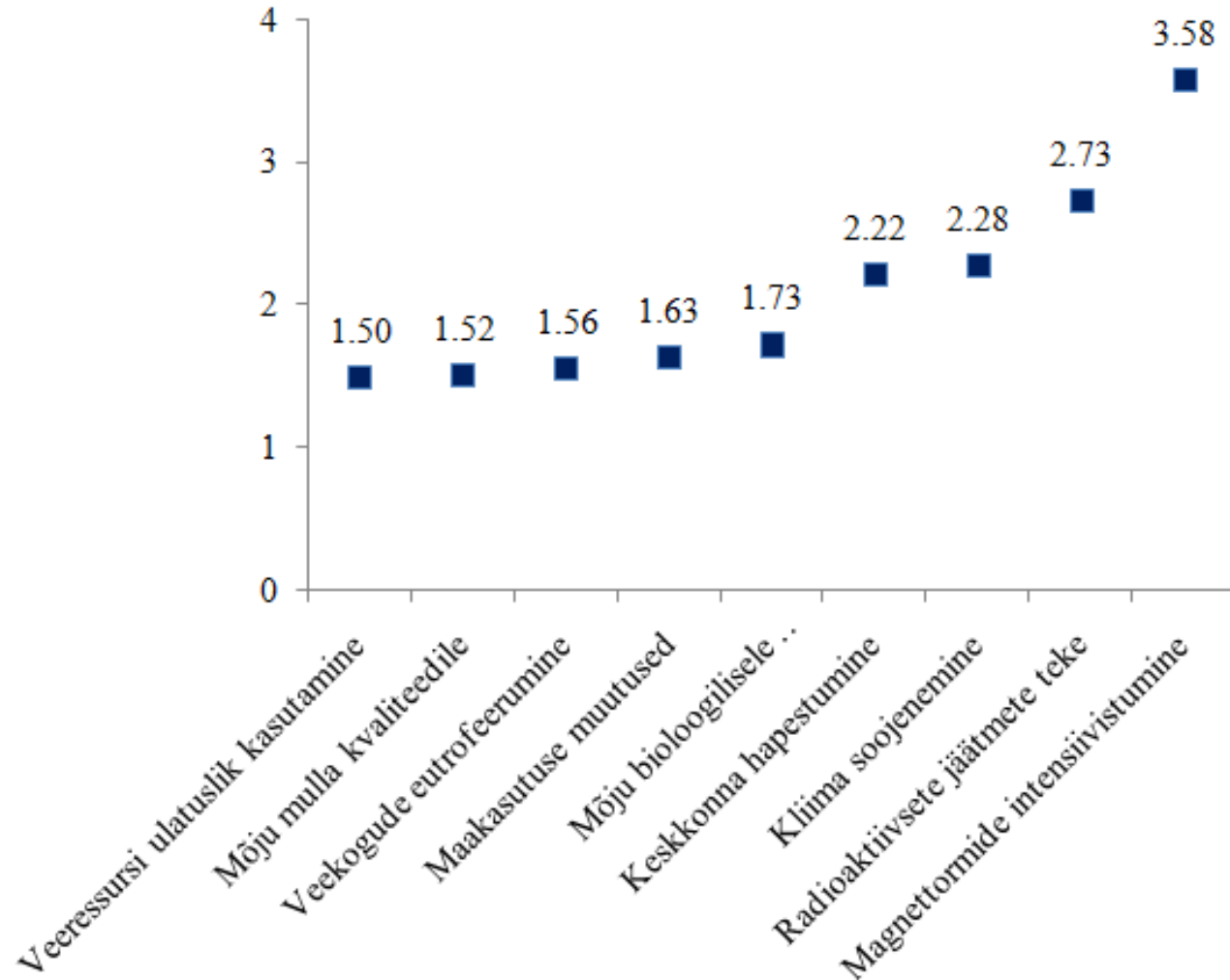
Vastajate hinnang toidutootmise keskkonnamõjude olulisusele

- 87% vastajatest arvas, et toidutootmine mõjutab keskkonda oluliselt, vastus küsimusele sõltus vanuseklassist ja haridustasemest.
 - Üldiselt mida kõrgema haridusega inimesed, seda rohkem väideti, et toidutootmisel on oluline keskkonnamõju.
-

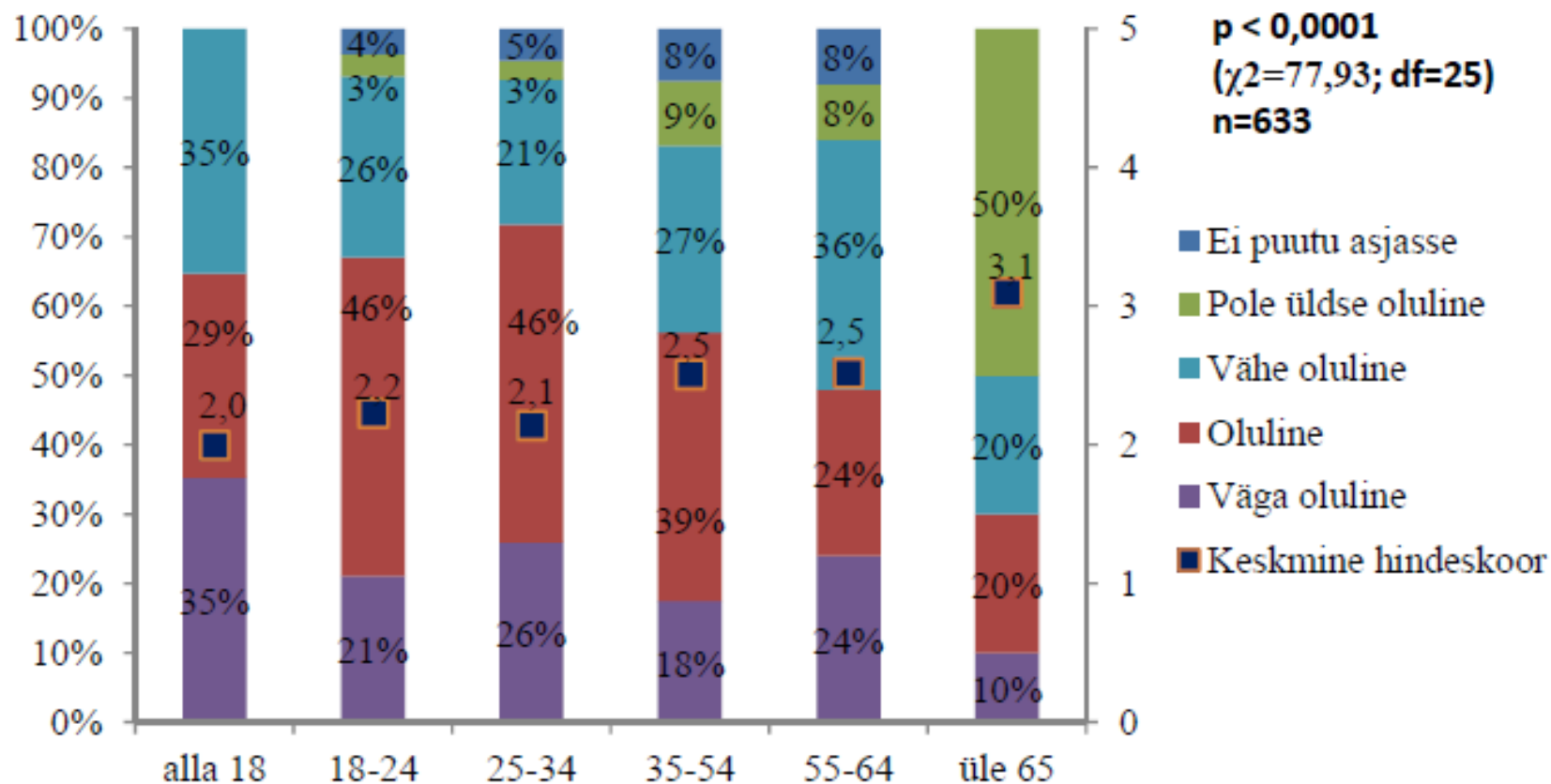
Vastused küsimusele „Kas Teie arvates avaldab toidutootmine olulist mõju keskkonnale?“, vastuste jaotumine vanusegruppide järgi (% vastanutest, keskmine hindeskoor)



Toidutootmise tagajärjel avalduvate keskkonnamõjude hinnang olulisuse põhjal
(keskmise hindeskoor, 1="väga oluline"; 2="oluline"; 3="vähe oluline"; 4="pole üldse oluline"; 5="ei puutu asjasse), n=633



Kliima soojenemise olulisus toidutootmise keskkonnamõjuna, vastuste jaotumine vanuse põhjal (% vastanutest, keskmine hindeskoor kui 1="väga oluline"; 2="oluline"; 3="vähe oluline"; 4="pole üldse oluline"; 5="ei puutu asjasse")





Organic New Potatoes 1.5kg

The carbon footprint of these potatoes is 160g CO₂ per 250g serving and we have committed to reduce it

Help to reduce this footprint by:
 Boiling or microwaving these potatoes rather than roasting or baking them;
 Boiling with the pan lid on can reduce the energy you use by as much as 25%

working with the Carbon Trust



picked & processed within 24 hours



working with the Carbon Trust



per 250ml serving

The carbon footprint of this juice is 360g per 250ml serving and we have committed to reduce it

By comparison the footprint of Tesco Long-Life Pure Orange Juice is 240g per 250ml serving, which is lower because less energy is required to chill and transport concentrated juice than 100% pure squeezed juice



Carbohydrate	3.6g
of which sugars	4.8g
Fat	4.8g
of which saturates	1.8g
Fibre	1.1g
Sodium*	0.0g
*Salt equivalent	trace
Protein	0.1g
Calcium	134.0mg (16%RDAs)
Vitamin B12	1.9µg (39%RDAs)
Folate	6.3µg (16%RDAs)

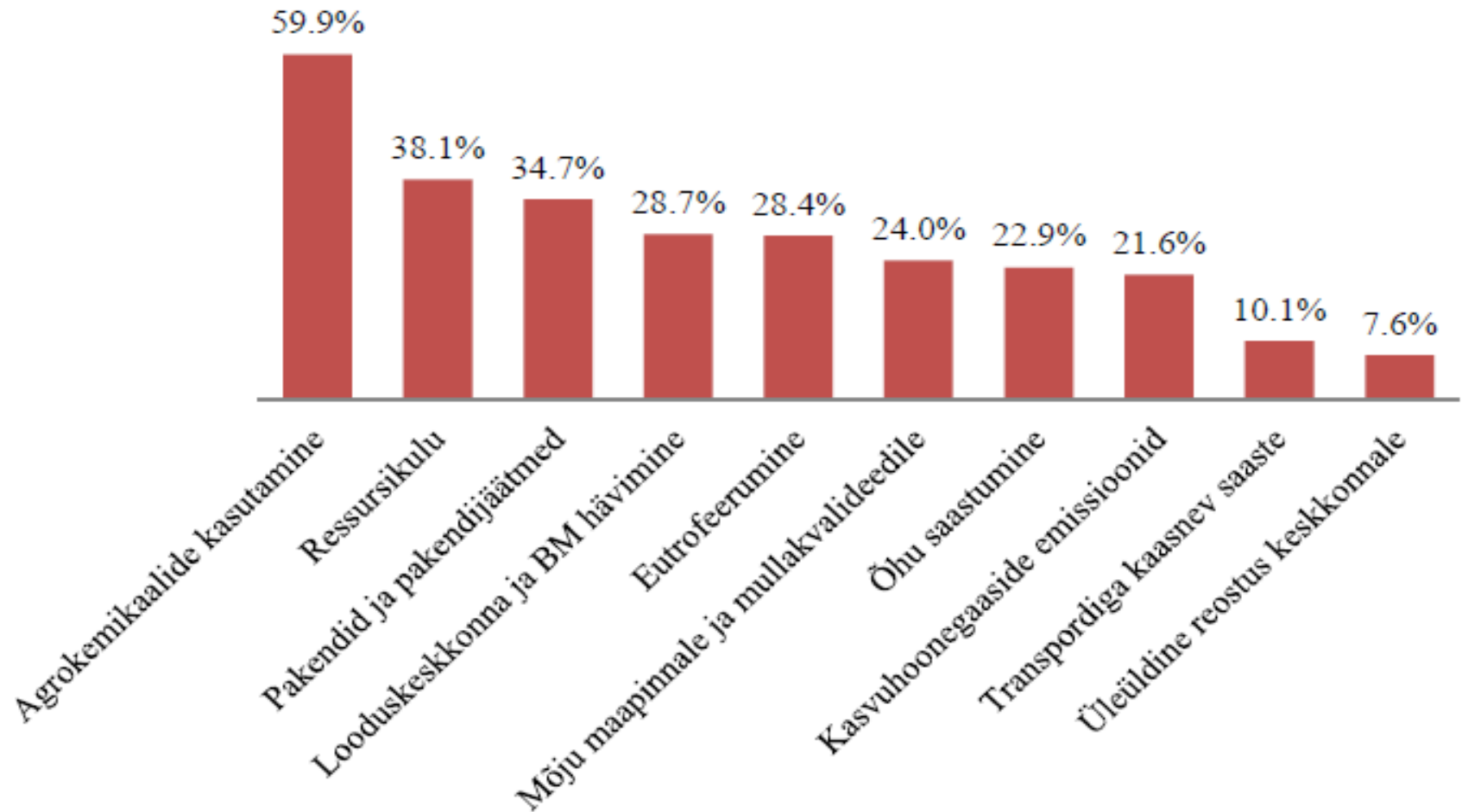


The carbon footprint of a pint of this milk is 800g and we have committed to reduce it. Recycle this bottle to reduce its carbon footprint by 40g.

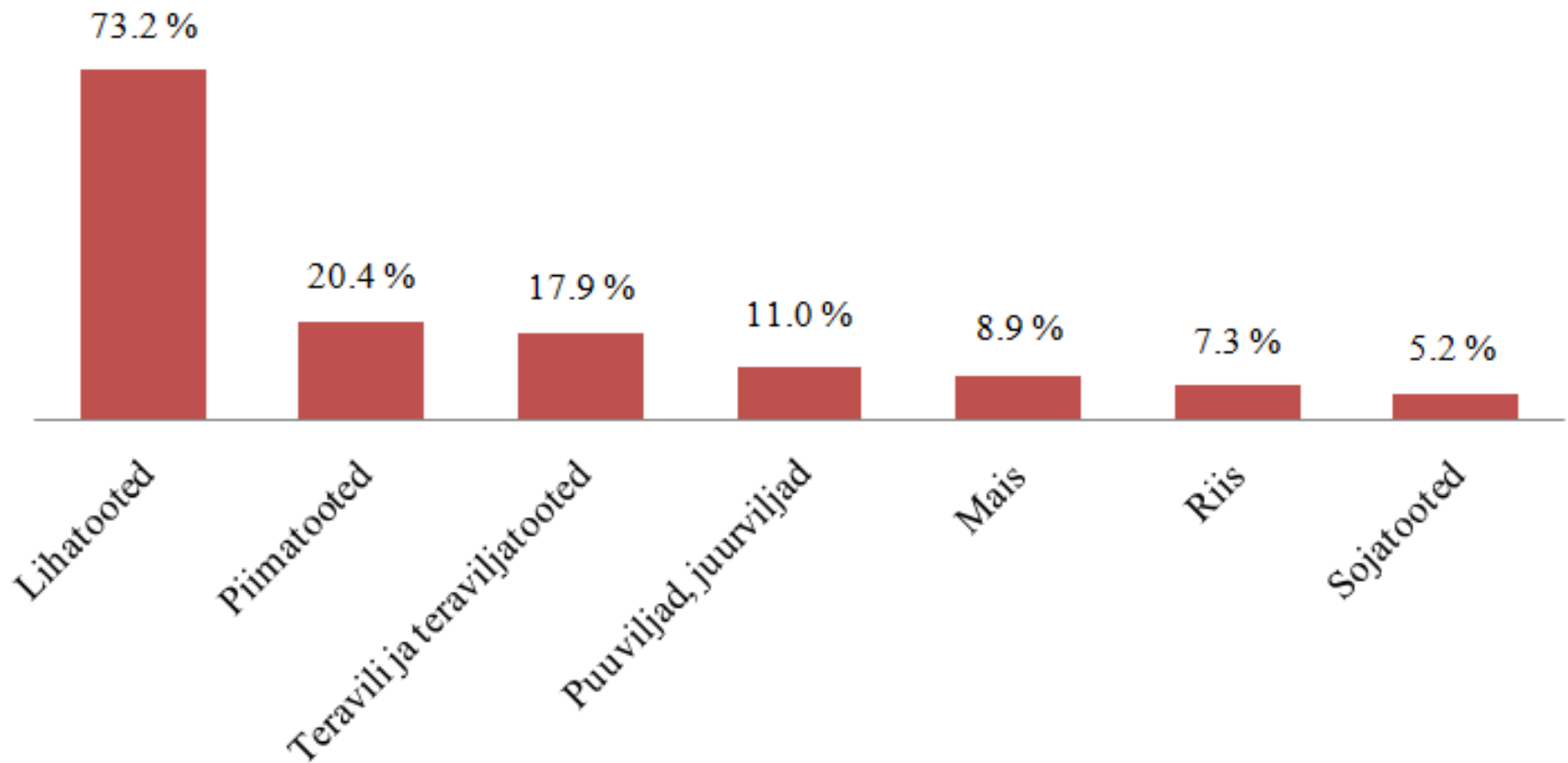
568 ml 1 pint e

Teadlikkus toidutootmisega kaasnevatest keskkonnamõjudest

Vastused küsimusele "Millised on Teie arvates peamised toidutootmisega kaasnevad keskkonnamõjud?" (% vastanutest), n=603



Inimeste vastused küsimusele "Milliste toiduainete tootmine avaldab keskkonnale Teie arvates kõige suuremat koormust?"
(% vastanutest), n=563



Suurima mõjuga toidutoodete keskkonnamõjud pärinevad vastajate arvates:

Lihatooted

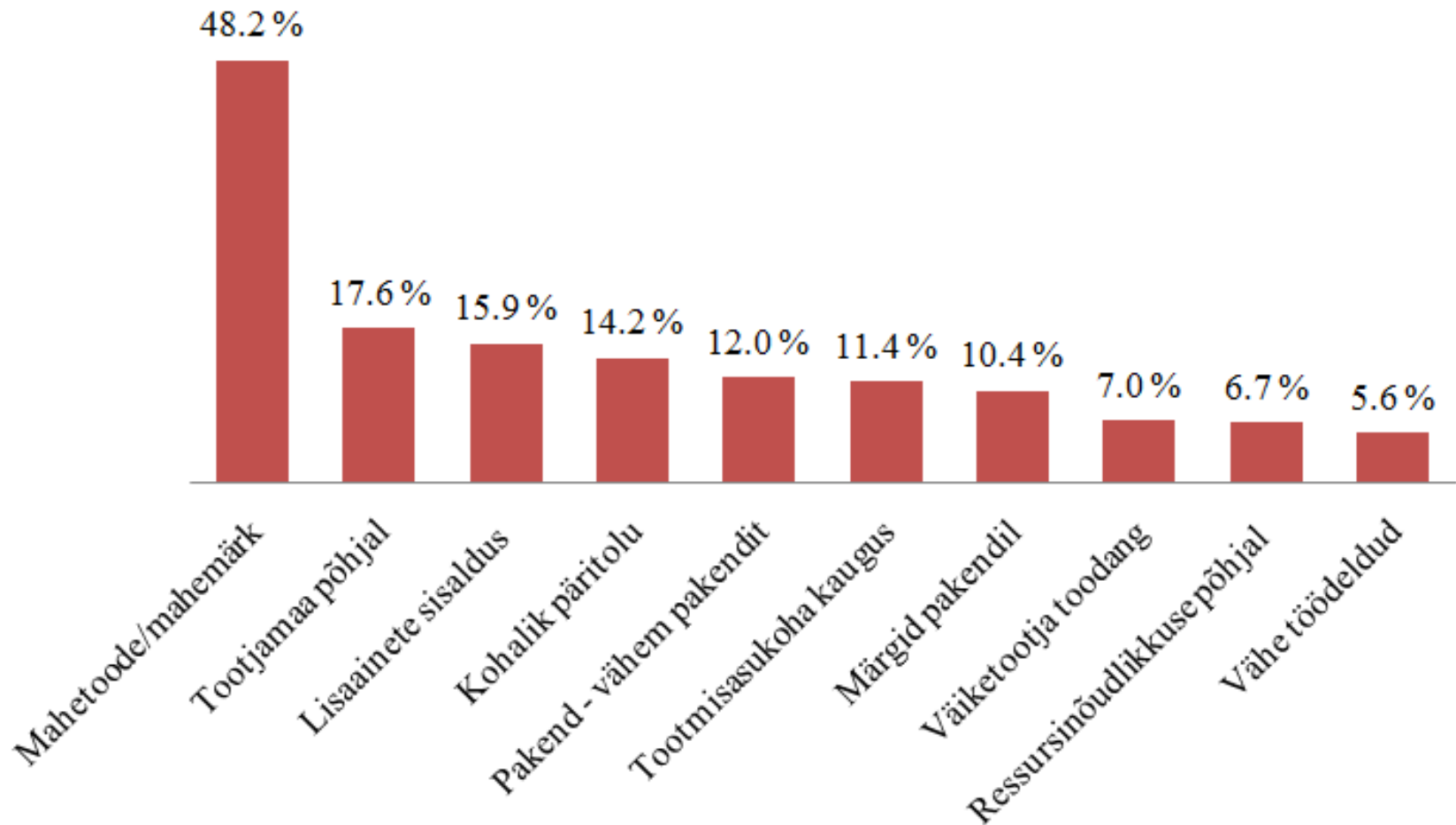
- Söödakasvatamine ja sellele kuluv energia
- Ressursinõudlikkus
- Töötlemisjäägid
- Maakasutus
- Sõnniku tekkimine
- Kasvuhoonegaasid

Piimatooted

- Suur energiakulu
 - Pikk töötlemisprotsess
 - Õhureostus
 - Pakendite jäägid
 - Veesaaste
-

Toidutoodete keskkonnasõbralikkuse üle otsustamise kriteeriumid

Vastused küsimusele „Mille põhjal Te toitu ostes otsustate, kas üks või teine toode on toodetud keskkonnasõbralikult?“ (% vastanutest), n=699



Kokkuvõtteks

- Enamus inimesi peavad toidutootmisega kaasnevaid keskkonnamõjusid oluliseks.
 - Kõige rohkem keskkonda koormavaks toidutooteks peeti lihatooteid.
 - Pigem osatakse välja tuua toidutootmisega seotud aspekte/protsesse mitte keskkonnamõjusid.
 - Teadlikkust on vaja tõsta.
-

Tänaan kuulamast!
